

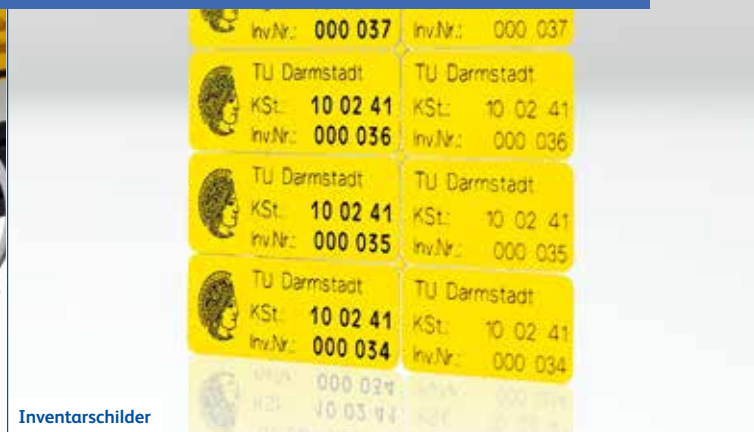
→ LASERETIKETTEN



- INVENTARSCHILDER / TYPENSCHILDER
- HINWEISSCHILDER / WARNSCHILDER
- BARCODE- / DATAMATRIX-ETIKETTEN
- SICHERHEITSETIKETTEN
- PRÜFPLAKETTEN



Automatisierte Labelfertigung



Inventarschilder



Label mit DataMatrix / Barcode

→ LASERETIKETTEN

Als Ausgangsmaterialien für die Etikettenproduktion bei KMLT® dienen ausschließlich Markenprodukte aus dem Hause tesa® beziehungsweise von 3M™ oder Schreiner ProTech.

Dabei handelt es sich um speziell entwickelte Folien, die mit einem Laser beschriftet und individuell zugeschnitten werden können. Bei hohen Stückzahlen finden gegebenenfalls vorgestanzte Etikettenrohlinge Verwendung.

Bei den Materialien von tesa®, insbesondere bei den Folien der Produktreihen 6930 bzw. 6940, handelt es sich doppelagige, brüchige Acrylatfolien, die nach Aushärten des Klebers nicht mehr zerstörungsfrei übertragbar sind.

Eine hochgradige Beständigkeit gegenüber Chemikalien, Lösungsmitteln, mechanischem Abrieb, hohen Temperaturen (kurzzeitig sogar bis 270°C), Witterungseinflüssen und Alterung zeichnen diese Materialien aus.

Fachgerecht auf einem fettfreien Untergrund verklebt, erhalten Sie ein hochwertiges, in hohem Maße fälschungssicheres Identifikationsetikett für die gesamte Lebensdauer Ihrer Produkte.

Der Hersteller tesa® verfügt dabei über die größte Farbenvielfalt an technischen Etiketten. Bei besonders hohen Ansprüchen an die Manipulations- und Fälschungssicherheit bzw. bei nicht brüchigen Materialien (Schreiner ProTech) können die Folien mit zusätzlichen Sicherheitsmerkmalen, z.B. Sicherheitsstanzungen oder Sicherheitsdrucken, im Material ausgestattet werden.

Leistungs- und Lieferumfang

- Lieferung unbearbeiteter Meterware ab 1m
- Design- und Gestaltungshinweise

- individuelle Konfektionierung
- Datenübernahme und Datenaufbereitung, z.B. für alphanumerische Beschriftungen, beliebige Variablenfolgen, Implementierung von Variablensätzen
- Erstellen zusätzlicher, individueller Sicherheitsmerkmale
- Herstellung laserbeschrifteter, lasergeschnittener Etiketten als
 - Inventarschilder, Typenschilder, Maschinenschilder, Seriennummernschilder
 - Hinweisschilder, Warnschilder
 - Barcodeetiketten, DataMatrix-Etiketten
 - Sicherheitsetiketten, Etikettensätze
 - Etiketten für Bedienblenden, Frontblenden
 - Siegel, Garantiesiegel
 - Plomben, Prüfplaketten
 - Kabelbinder
- Lieferbar ab Losgröße 1
- Express-Service mit taggleicher Auslieferung

KMLT  LASER
MICRO
PROCESSING

KIRCHNER UND MÜLLER LASERTECHNIK GMBH

Firmensitz Dresden:

Oskar-Mai-Strasse 9
D-01159 Dresden
Tel. +49 (0)351 41 666 0
Fax +49 (0)351 41 666 33
mail@kmlt.de